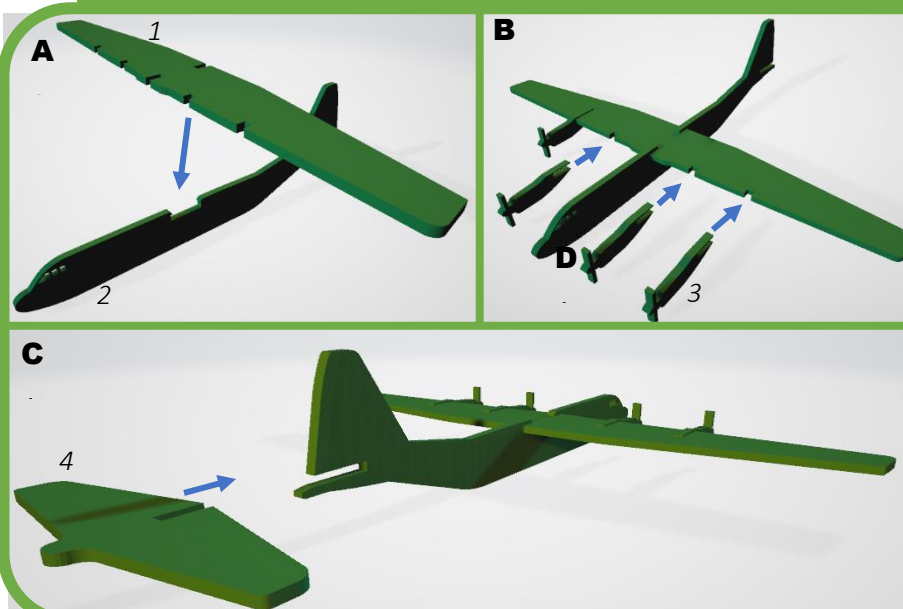


C130 Hercules

Mise en service: 1956
Type: Cargo Militaire
Charge utile : 19090 kg
90 soldats
Particularités : 4 moteurs
Vitesse: 540 km/h
Envergure : 40m
Constructeur : Lockheed Martin



Le C-130 Hercules est utilisé par de nombreuses armées mais il existe aussi une version commerciale.



Toto 28