

## Modulare Boxen



maot1985

[VIEW IN BROWSER](#)

updated 16. 2. 2024 | published 16. 2. 2024

## Summary

Boxen mit Schwalbenschwanzverbinder z.B. für modulare Stiftablagen.

[Household](#) > [Office](#)

Tags: [box](#) [office](#) [desktop](#) [pencil](#) [pen](#) [modular](#) [ablage](#)  
[stift](#)

Verschiedene Boxen um z.B. Stifte, Scheren, Postits, ... auf dem Desktop aufzubewahren. Der Dateiname beschreibt den Aufbau der Box:

Kürzel	Bedeutung
x	Anzahl Verbinder in X-Richtung
y	Anzahl Verbinder in Y-Richtung
z	Innenhöhe der Box in mm
tx	Trennwände in X-Richtung  0 = keine Trennfächer  n = Anzahl Trennfächer = Anzahl Verbinder  1 = 1 Trennwand = 2 Trennfächer

ty	Trennwände in Y-Richtung 0 = keine Trennfächer n = Anzahl Trennfächer = Anzahl Verbinder 1 = 1 Trennwand = 2 Trennfächer
v	Variante 0 = keine Variante 1 = Fasen an den Trennfachwänden zur einfacheren Entnahme

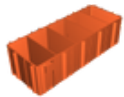
Jede Box enthält einen Verbinder mit 7,5mm Länge. Im PrusaSlicer über “in Objekte trennen” das Modell in Box und Verbinder aufteilen, dann lässt es sich ohne Stützstruktur drucken.

Die beiden separaten Verbinder-Modelle sind für die 30mm bzw. 60mm hohen Boxen.

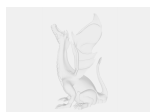
Ich habe stp-Dateien hochgeladen, falls jemand noch etwas anpassen möchte. Über die Inventor-Datei können weitere Varianten erzeugt werden (iPart-Tabelle).

Im PrusaSlicer sollte unter “Erweitert” der “Perimeterüberhang Schwellenwinkel” auf  $\geq 45^\circ$  gestellt werden, dann werden die Außenwände schneller gedruckt.

## Model files



**box\_x05\_y02\_z030\_txn\_ty0\_v0.stl**



**box\_connect\_z060\_c057.stp**



**box\_connect\_z030\_c027.stp**

---



**box\_x02\_y01\_z060\_tx0\_ty0\_v0.stp**

---



**box\_x02\_y02\_z010\_tx0\_ty0\_v0.stp**

---



**box\_x02\_y02\_z060\_tx0\_ty0\_v0.stp**

---



**box\_x03\_y02\_z010\_tx0\_ty0\_v0.stp**

---



**box\_x03\_y04\_z010\_tx0\_ty1\_v0.stp**

---



**box\_x03\_y04\_z010\_tx1\_ty1\_v0.stp**

---



**box\_x03\_y01\_z060\_tx0\_ty0\_v0.stp**

---



**box\_x02\_y02\_z010\_txn\_ty0\_v0.stp**

---



**box\_x01\_y01\_z060\_tx0\_ty0\_v0.stp**

---



**box\_x03\_y02\_z060\_tx0\_ty0\_v0.stp**

---



**box\_x04\_y01\_z060\_tx0\_ty0\_v0.stp**

---



**box\_x05\_y01\_z060\_tx0\_ty0\_v0.stp**

---



**box\_x03\_y04\_z010\_tx1\_ty1\_v1.stp**

---



**box\_x03\_y04\_z060\_txn\_ty0\_v0.stp**

---



**box\_x04\_y02\_z060\_tx0\_ty0\_v0.stp**

---



**box\_x04\_y03\_z010\_tx0\_ty0\_v0.stp**

---



**box\_x05\_y01\_z060\_txn\_ty0\_v0.stp**

---



**box\_x05\_y02\_z100\_txn\_ty0\_v0.stp**

---



**box\_x05\_y02\_z060\_txn\_ty0\_v0.stp**

---



**box\_x05\_y02\_z060\_tx0\_ty0\_v0.stp**

---



**box\_x05\_y02\_z030\_txn\_ty0\_v0.stp**

---



**box\_x00\_y00\_z000\_tx0\_ty0\_v0.ipt**

# License

This work is licensed under a  
**Creative Commons (4.0 International License)**



## **Attribution-NonCommercial**

---

- ✗ | Sharing without ATTRIBUTION
- ✓ | Remix Culture allowed
- ✗ | Commercial Use
- ✗ | Free Cultural Works
- ✗ | Meets Open Definition